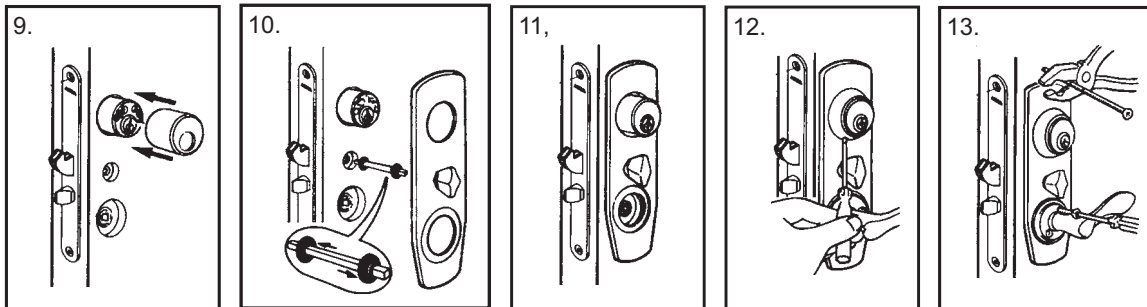
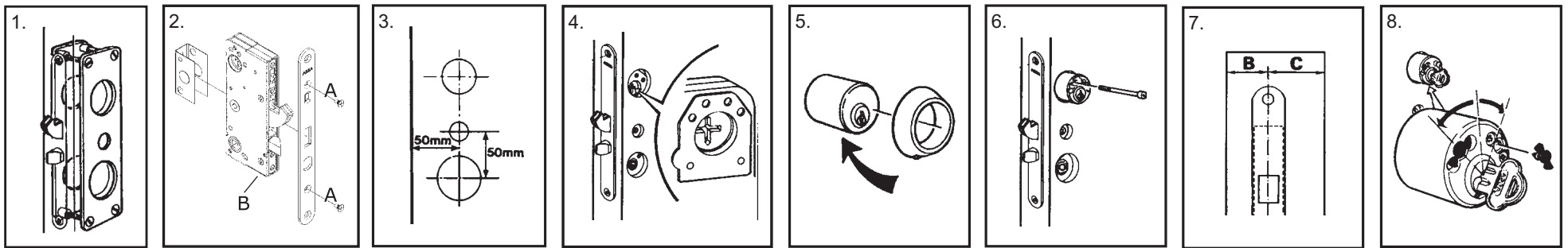


# Så här monterar du Assa 2000 evo

- Om dörren är i dåligt skick eller om försäkringsbolaget ställer speciella krav på godkända låsenheter kompletterar du med dörrförstärkningsbehör Assa 4292 och täckskyld 4291 plus vredskyld 4294.
- För att ändra låset från symetrisk till osymetrisk urtag, lossa skruvarna A och byt till den medföljande stolpen. För att vända låset från höger till vänster och vice versa, lossa skruv B och drag ut fallen och vrid. Tryck därefter in fallen och dra fast skruven igen. Om du ändrar måste även skyddsplåten vändas 180°.
- Komplettera urtaget på dörrens insida med ett Ø24 mm extrahål - skjut in och skruva fast lås-huset.
- Kontrollera att pilarna i låshuset pekar nedåt på båda sidorna.
- Tag bort dekorhylsan på insidans cylinder genom att trycka in spärstiftet.
- Montera fast cylindrarna från insidan med bifogade fyra skruvar. Observera att dekorhylsan på utsidans cylinder ska vara påsatt vid montage.
- På dörrar där B- och /eller C-måttet överstiger 27 mm kompletteras med 10 mm cylinderförlängare, vid 37 mm med två st o s v.
- Blockera skruvarna genom medföljande proppar. Vrid nyckeln först till "klockan tio" och tryck in en propp i urtaget mellan skruvarna på cylinderns högra sida. Vrid sedan nyckeln till "klockan två" för montering av proppen på vänster sida.
- Skjut på och snäpp fast insidans dekorhylsa.
- Placera 4-kantpinnen på avsedd plats samt spänn fast den mellan låshus och vredskyld med stoppbrickorna av plast. Se till att stoppbrickorna inte kärvar i hålet. Vid extremt tunna eller tjocka dörrar kan det vara nödvändigt att såga av alt. byta ut 4 kantspinnen mot en längre.
- Sätt vredskylden på plats med vredet placerat vertikalt.
- Cylinderring på såväl ut- som insida skjuts på och fixeras med avsedd skruv.
- Montera dörrhandtaget med genomgående skruv från dörrens insida. Niplarna monteras från utsidan. Vi behövs efterdrag skruvarna så att inte dörrhandtaget hänger löst och skaver mot dörrbladet.



## VIKTIGT OM YTBEHANDLINGAR

### Nickel • Blank och matt krom

För dekorativ beslagning i normal inom- och utomhusmiljö.

### Blank och matt mässing

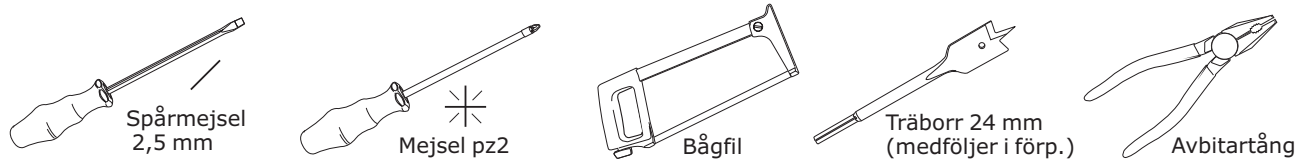
För dekorativ beslagning i normal inom- och utomhusmiljö. Rekommenderas ej i kustnära utomhusmiljö då mässing efter en tid kan få en mörk patinering.

### Brunoxid

För dekorativ beslagning i normal inom- och utomhusmiljö. Rekommenderas ej i kustnära utomhusmiljö då oxiden efter en tid kan missfärgas.

På brunoxiderade beslag kommer oxiden efter en tids användning att slitas bort, vilket ger ett mer antikt utseende.

## Användbara verktyg vid montage i befintligt urtag:



## Vid nytt urtag behövs dessa vertyg också:

